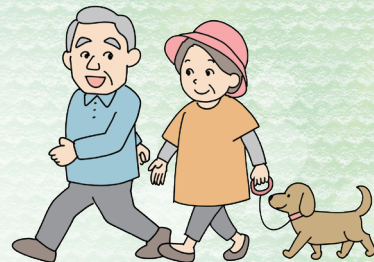


年金受給者様向け

預金保険制度
対象商品

すみれ 定期預金



お預かり期間

自動継続（元金継続）

1年

※満期時定期預金利息は普通預金に入金させていただきます

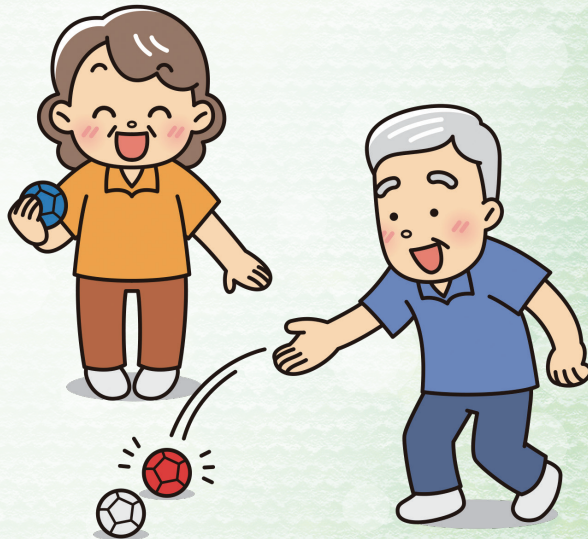
ご利用いただける方

当組合にて

国民年金

厚生年金

共済年金



を受け取られている方及び当組合にて裁定請求
または口座変更手続きをされる方

店頭表示金利に

お預け入れ限度額

おひとり様

プラス

500万円まで

0.2%

お利息には国税15%、地方税5%、復興所得税0.315%（2037年12月31日まで）
がかかります
※法令に定められた条例を満たす場合はマル優のお取り扱いもできます

◇本商品はお客様が年金をお受け取りいただいている本支店での申し込みに限らせていただきます ◇個人のお客様が対象となります ◇金利情勢等により商品内容
を変更する場合がございます ◇新規に口座を開設される際には、ご本人様を確認できる書類とご印鑑をお持ち下さい ◇満期日に当初お預け入れ時と同じ金額の定期
預金で自動的に継続します ◇継続をご希望されない場合は、満期日までにお手続きが必要となります ◇詳しくは担当者または各店頭窓口までお問い合わせ下さい

Shinkumi Bank

信用組合

しんくみ



年金のご相談はおまかせ下さい

中ノ郷信用組合

<https://www.nakanogou.shinkumi.co.jp/>



（当組合ホームページ）

2022年7月1日現在

すみれ定期預金 商品概要

ご利用 いただける方	<p>※当組合にて国民年金・厚生年金・共済年金を受け取られている方 年金受け取り口座の普通預金通帳をご提示いただきます</p> <p>※新たに当組合にて上記いずれかの年金をお受け取りになる方</p> <p>◇下記の方はご利用いただけません</p> <ul style="list-style-type: none"> ・各種年金基金、労災年金、私的年金のみの方 ・雇用保険給付金（基本手当）受給または支給停止の方
預金の種類	スーパー定期預金
お預け入れ期間	<p>1年（自動継続：元金継続）</p> <p>※満期時の定期預金利息については、普通預金へご入金させていただきます</p> <p>※継続定期預金の金利は満期時の店頭表示金利の適用となります</p>
適用金利	<p>店頭金利にプラス0.2%（税引前）</p> <p>お利息には、国税15%、地方税5%、復興特別所得税0.315% （2037年12月31日まで）がかかります</p>
お預け入れ金額	1万円以上500万円以下 （1万円単位）
お預け入れ限度額	おひとり様500万円まで
中途解約	お客様のご都合により、この定期預金を満期日前に解約する場合には、利息はお預け入れ日から解約日の前日までの日数及びお預け入れ期間に応じた利率によって計算し、この預金と共に支払います
注意事項	<p>本商品については、お客様が年金をお受け取りいただいている本支店でのお申込みに限らせていただきます</p> <p>◆この預金は預金保険制度の対象であり、同保険制度の範囲内で保護されます</p>

お取り扱い店舗

本店	墨田区東駒形 4-5-4	03-3622-6131	南小岩支店	江戸川区南小岩 4-3-12	03-3673-3711
寺島支店	墨田区八広 1-21-12	03-3612-6118	立石支店	葛飾区立石 2-4-2	03-3697-6111
葛飾支店	葛飾区立石 5-10-7	03-3691-8931	新小岩支店	葛飾区東新小岩 8-30-8	03-3694-3311
滝野川支店	北区滝野川 5-7-5	03-3916-3551	小石川支店	文京区小石川 5-24-6	03-3812-7211
大森支店	大田区山王 2-19-1	03-3774-0801	江戸川橋支店	新宿区山吹町 366-1	03-3269-7621
鐘ヶ淵支店	墨田区墨田 4-14-1	03-3616-3411	板橋支店	板橋区蓮根 2-19-14	03-3966-2271
石原支店	墨田区石原 1-21-6	03-3621-1621	三崎町支店	千代田区神田三崎町 2-17-7	03-3264-5821
堀切支店	葛飾区堀切 6-10-18	03-3604-4721	京橋支店	中央区湊 3-6-9	03-3552-9751
立花支店	墨田区立花 4-1-3	03-3617-3711			